

## 1. TVORBA PREZENTÁCIE

Cieľom prezentačného programu je pripraviť prehľadné informácie v kvalitnej grafickej podobe k premietaniu na obrazovke počítača, alebo vytlačenie podkladov k prednáškam, alebo k projekcii z počítača na plátno v sálach, konferenčných miestnostiach...

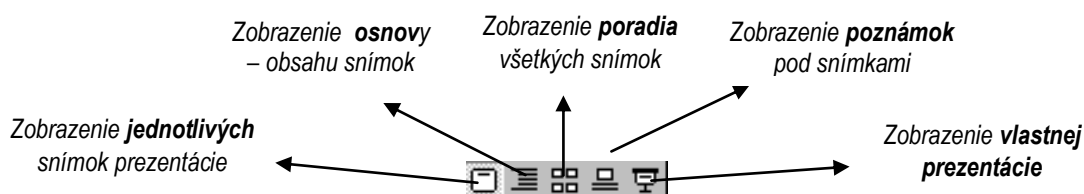
### Spustenie programu PowerPoint

- Program spustíme z menu **ŠTART / PROGRAMY / Microsoft PowerPoint** , alebo prostredníctvom jeho zástupcu na ploche.
- Najjednoduchšiu tvorbu prezentácie umožňuje *stručný sprievodca*, takže v úvodnej obrazovke zvolíme prvú možnosť.

### Sprievodca tvorby prezentácie

- *Typ prezentácie* - z rôznych typov prezentácií zvolíme obecný typ.
- *Možnosti výstupu* - tvorba prezentácií na WWW, alebo podklady na projekciu
- *Štýl prezentácie* – budeme prezentovať na obrazovke, prípadne tlačíť podklady na tlačiarňu
- *Možnosti prezentácie* – vyplníme názov prezentácie, jej autora a dokončíme prácu so sprievodcom

Možnosti zobrazenia (ikony sa nachádzajú v ľavom dolnom rohu obrazovky, alebo využijeme príkaz **ZOBRAZIŤ / ...**)




### Zmena obsahu snímok

- Nadpisy ako aj samotný text je výhodné vkladať v zobrazení osnovy. Na ľavom okraji obrazovky sa nachádza panel nástrojov pre manipuláciu so snímkami.
- Meniť text je možné aj v zobrazení jednotlivých snímok, stačí kliknúť myšou do „textového poľa“. Vlečením za úchytky poľa sa môže meniť jeho veľkosť.

### Zmena poradia snímok

- Výmenu snímok uskutočníme najjednoduchšie vlečením snímky myšou doprava v zobrazení všetkých snímok, alebo šípkami na paneli nástrojov v zobrazení osnovy .

### Vkladanie a odstraňovanie snímok

- Prázdny snímok vložíme buď príkazom **VLOŽIŤ / NOVÝ SNÍMOK** , alebo ikonou  v štandardnom paneli nástrojov, alebo si zapneme panel nástrojov *Bežné úlohy (ZOBRAZIŤ / PANEĽY S NÁSTROJMI...)*
- Celý snímok odstránime nožnicami, alebo príkazom **ÚPRAVY / VYSTRIHNÚŤ** .

### Uloženie prezentácie



- Príkazom **SÚBOR / ULOŽIŤ** uložíme prezentáciu vo formáte názov.ppt, ( PowerPoint ) alebo názov.pps ( formát automatického spustenia prezentácie ).

**ÚLOHA :** Pomocou sprievodcu vytvorte jednoduchú prezentáciu o svojej škole. Prezentácia bude obsahovať: *Názov a autora prezentácie, meno a typ školy, adresu školy, počet tried, zamerania tried, počet všetkých žiakov a pedagógov, úspechy školy*. Prezentáciu uložte a spustíte.

## 2. ÚPRAVY PREZENTÁCIE

Na vytvorenie kvalitnej prezentácie nestačí preddefinovaný formát, ktorý poskytuje sprievodca. Ukážeme si, ako vkladať rôzne druhy snímok, ako meniť vzhľad objektov prezentácie.

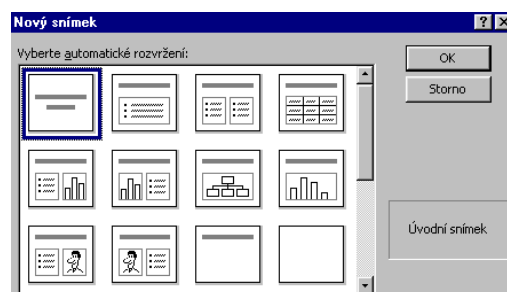
### Šablóna návrhu

- Pri spustení programu MS PowerPoint zvolíme otvorenie novej prezentácie **so šablónou** a vyberieme pozadie prezentácie z danej ponuky .
- V prípade otvorenia ďalšej prezentácie príkazom **SÚBOR / NOVÝ** klikneme na kartu **návrhy prezentácií** a vyberieme šablónu .
- Otvorením novej prezentácie ikonou  musíme ponuku šablóny vyvolať buď z panela nástrojov **Bežné úlohy**, alebo ikonou  .( Obe sa nachádzajú v štandardnom paneli nástrojov. )




### Rozvrhnutie snímok

- Pri vkladaní novej snímky sa otvorí dialógové okno „Nová snímka“ s možnosťou výberu rôznych typov snímok.



### Vkládanie a úprava objektov (obrázkov, grafov, schém, tabuliek)

Po výbere typu snímky stačí kliknúť do *poľa konkrétneho objektu* a meniť jeho podobu najrýchlejšie pomocou *kontextového menu* vybraného objektu ( vyvoláme ho pravým tlačidlom myši ), alebo príkazmi hlavného menu .


1. **Zoznam a odrážky:** Zmenu typu odrážky, resp. formátu písma na snímke so zoznamom môžeme urobiť aj príkazom **FORMÁT / PÍSMO** resp. **FORMÁT / ODRÁŽKY** .
2. **Obrázok – KlipArt, WordArt :** Kliknutím do priestoru pre obrázok sa otvorí galéria KlipArtov, ktorú poznáme z programu Word. Na miesto nadpisu snímky (vymažeme ho klávesom *Delete*) môžeme vložiť WordArt príkazom **VLOŽIŤ / OBRÁZOK / WordArt** , alebo ikonou  v paneli kreslenie.
3. **Tabuľka:** Kliknutím do priestoru tabuľky odpovedajúcej snímky sa otvorí dialógové okno „Vložiť tabuľku“ známe z programu Word. Pri úprave tabuľky je výhodné zapnúť panel s nástrojmi *Tabuľka a orámovania*.
4. **Graf:** Kliknutím do priestoru grafu odpovedajúcej snímky sa otvorí vzorové riešenie (vymažeme ho klávesom *Delete*). Dáta grafu môžeme preniesť z Word-u resp. Excel-u pomocou schránky, alebo priamo zapísať . Graf sa dá formátovať analogicky ako v programe Excel.
5. **Schéma:** Prostredníctvom snímky „organizačná schéma“ môžeme prezentovať hierarchiu vecí, osôb, javov...

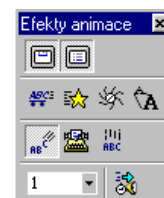
**ÚLOHA :** Vytvorte podklady na prednášku s témou „Boj proti drogám“. V jednotlivých snímkach využite zoznamy, tabuľky, obrázky, WordArty, prípadne graf. Prezentáciu uložte a spustite .

### 3. ANIMÁCIE OBJEKTOV PREZENTÁCIE

Pôsobivé prezentácie zapôsobia animáciou objektov na snímkach, doplnenou zvukovými efektmi. Animácia sa dá ovládať buď myšou, alebo časom.

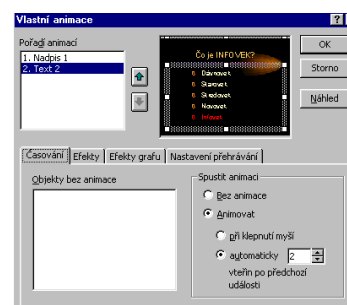
#### Efekty animácie

- Pre jednoduché oživenie vybraného objektu na snímke zvolíme niektorú z možností, ktorú ponúka panel nástrojov *Efekty animácie* ( Zapneme ho príkazom **ZOBRAZIŤ / PANEĽ S NÁSTROJMI** ). →
- Viac možností dáva okno *Vlastná animácia*, otvoríme ho príkazom **PREZENTÁCIA / VLASTNÁ ANIMÁCIA**, alebo ikonou  na paneli efektov animácie.



#### Vlastná animácia


- Na karte *Časovanie* určíme, či animácia zvoleného objektu sa spustí myšou, alebo po uplynutí nastaveného počtu sekúnd.
- Na karte *Efekty* vyberieme typ animácie, zvukový efekt, ako sa má animácia realizovať ( po písmenách, slovách ), čo sa bude diať po animácii objektu.
- Karta *Efekty grafu* slúži k nastaveniu animácií častí grafu ( napr. animácia postupnosti dátových radov grafu).



#### Pozadie snímkov a farebné schémy

- Ak nám farebnosť zvolenej šablóny nevyhovuje, vyvoláme *kontextové menu* (kliknutím pravého tlačidla myši na pozadí snímky) a upravíme *farebnú schému snímky*, alebo nastavíme vlastné *pozadie* ( musíme vypustiť grafiku pozadia a zvoliť vlastnú výplň).
- Analogické voľby vyvoláme príkazom **FORMÁT / ...**

#### Automatické tvary, kreslenie

- Spetrením prezentácie budú rôzne automatické tvary, 3D objekty, WordArty a iné objekty *Kreslenia*. Nakreslené objekty môžeme otáčať , alebo meniť ich vlastnosti prostredníctvom *kontextového menu*.

#### Prezentácia

- Bohaté možnosti poskytuje príkaz **PREZENTÁCIA**. Tu nastavíme parametre premietania vytvorenej prezentácie, napr..
  - *spustiť prezentáciu* - od prvej snímky
  - *skúška časovania* – pre odhad dĺžky trvania prezentácie
  - *nastaviť prezentáciu* – o.i. nastaviť farbu *pera*, ktorým môžeme na snímku písať, ak zmeníme kurzor „šípka“ na „pero“ ( prostredníctvom kontextového menu obrazovky pri prezentácii )
  - *tlačidlá akcií* – vložiť ovládacie tlačidlá na obrazovku napr. tlačidlo späť, dopredu...
  - *prechod snímkov* – akým spôsobom sa prejde na nasledujúcu snímku

**ÚLOHA :** Vytvorte vtípnú prezentáciu, v ktorej predstavíte Vašu triedu podľa vlastných predstáv a postrehov. V jednotlivých snímkach využite animácie ľubovoľných objektov s pridaním zvukov, KlipArty kategórie „Screen Beans“, automatické tvary a pod. Prezentáciu uložte a spustíte.